



zacisze  
Biema.



SCHEMAT LOKALIZACYJNY



BUDYNEK A5 MIESZKANIE A.5.1

BILANS POWIERZCHNI 4 POKOJE + ANEKS KUCHENNY

12	Garaż	17,85m <sup>2</sup>
13	Schody	1,24m <sup>2</sup>
14	Salon z aneksem kuchennym	34,54m <sup>2</sup>
15	WC	2,10m <sup>2</sup>

SUMA POWIERZCHNI PRZKŁADOWEJ ARANŻACJI 37,88m<sup>2</sup>

2.2	Łazienka	8,12m <sup>2</sup>
2.3	Pokój	10,89m <sup>2</sup>
2.4	Komunikacja	6,00m <sup>2</sup>
2.5	Pokój	13,71m <sup>2</sup>
2.6	Pokój	11,18m <sup>2</sup>

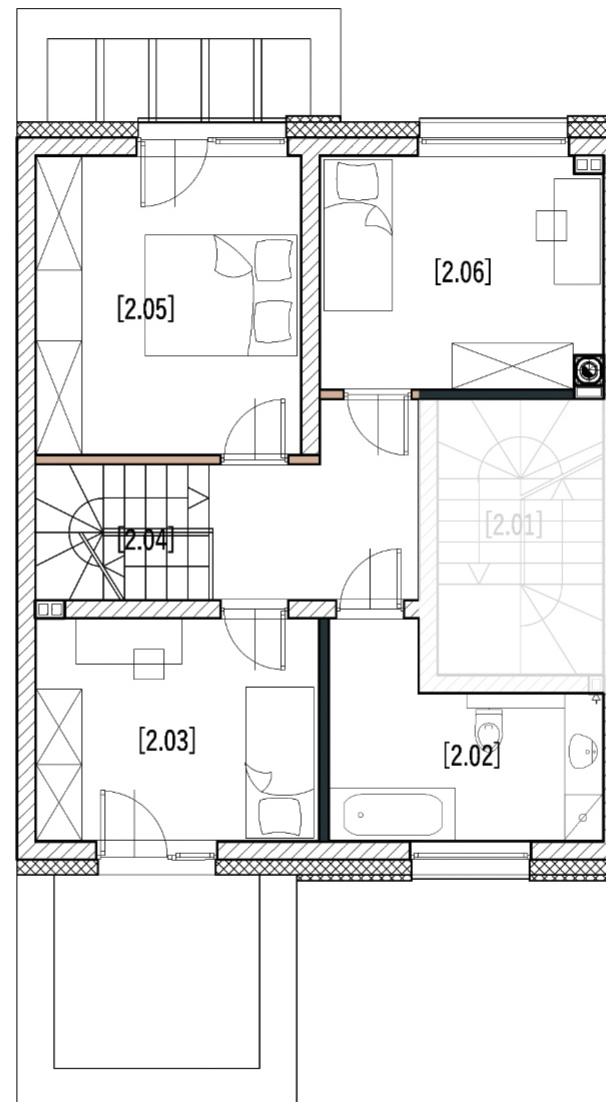
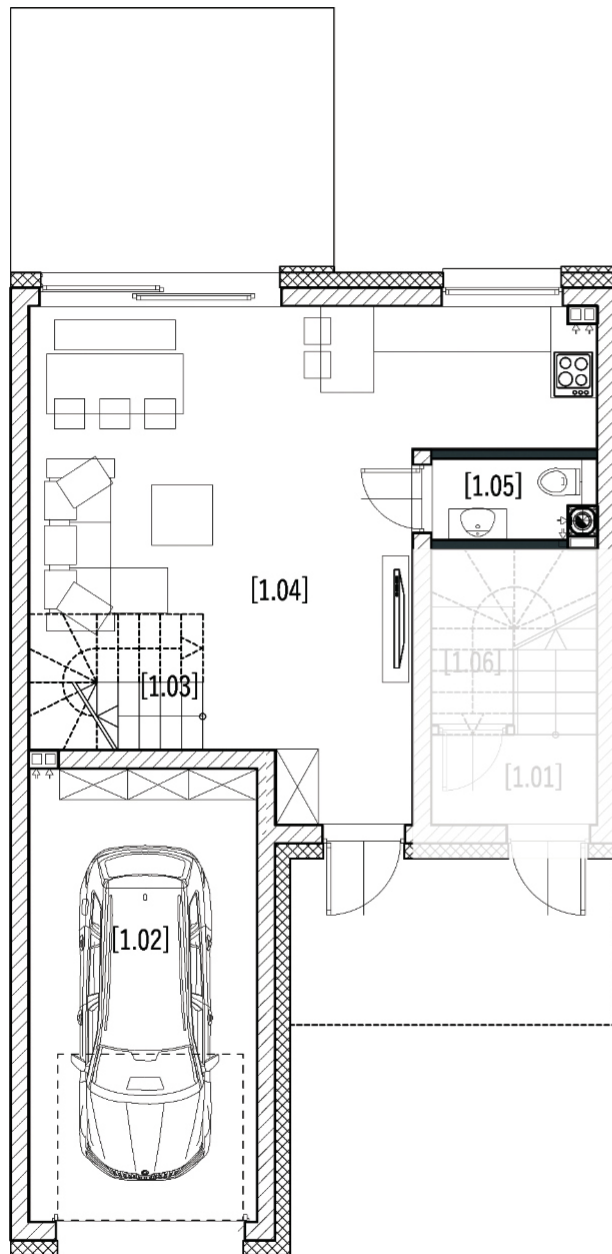
SUMA POWIERZCHNI PRZKŁADOWEJ ARANŻACJI 49,90m<sup>2</sup>

0	Ogród	162,00m <sup>2</sup>
T1	Taras	6,96m <sup>2</sup>

POWIERZCHNIA ŚCIAN DZIAŁOWYCH MOŻLIWYCH DO WYBURZENIA 0,50m<sup>2</sup>

MAKSYMALNA POWIERZCHNIA UŻYTKOWA 88,28m<sup>2</sup>

INWESTOR  
Biema Antrans Invest Sp. z o.o. Sp. K.  
ul. Wspólna 1C, 32 - 300 Olkusz



	ŚCIANY DZIAŁOWE
	ŚCIANY DZIAŁOWE DO DEMONTAŻU

- Wymiary pomieszczeń, balkonów, lokalizację przyrządów sanitarnych i inne podano na podstawie projektu budowlanego. W toku budowy mogą wystąpić różnice w stosunku do stanu wynikającego z projektu, wynikające ze specyfikacji prac budowlanych.
- Przedstawiona aranżacja lokalu jest przykładowa, rysunki w tym zakresie mają charakter poglądowy oraz informacyjny i nie stanowią oferty w rozumieniu Kodeksu Cywilnego.
- Powierzchnia użytkowa lokali oraz pomieszczeń określona jest na podstawie rozporządzenia Ministra Transportu, Budownictwa i Gospodarki Morskiej z dnia 25.04.2012r. w sprawie szczegółowego zakresu i formy projektu budowlanego oraz przy uwzględnieniu treści Polskiej Normy PN-ISO 9836. Powierzchnia użytkowa uwzględnia powierzchnię elementów nadojających się do demontażu i rozbiórki (rury, kanały, ścianki działowe), nie uwzględnia natomiast powierzchni otworów na drzwi i okna oraz w elementach zamykających.



zacisze  
Biema.



SCHEMAT LOKALIZACYJNY



BUDYNEK A5

MIESZKANIE A.5.1

BILANS POWIERZCHNI

4 POKOJE + ANEKS KUCHENNY

12	Garaż	17,85m <sup>2</sup>
13	Schody	1,24m <sup>2</sup>
14	Salon z aneksem kuchennym	34,54m <sup>2</sup>
15	WC	2,10m <sup>2</sup>

SUMA POWIERZCHNI PRZKŁADOWEJ ARANŻACJI

37,88m<sup>2</sup>

2.2	Łazienka	8,12m <sup>2</sup>
2.3	Pokój	10,89m <sup>2</sup>
2.4	Komunikacja	6,00m <sup>2</sup>
2.5	Pokój	13,71m <sup>2</sup>
2.6	Pokój	11,18m <sup>2</sup>

SUMA POWIERZCHNI PRZKŁADOWEJ ARANŻACJI

49,90m<sup>2</sup>

0	Ogród	162,00m <sup>2</sup>
T1	Taras	6,96m <sup>2</sup>

POWIERZCHNIA ŚCIAN DZIAŁOWYCH MOŻLIWYCH DO WYBURZENIA

0,50m<sup>2</sup>

MAKSYMALNA POWIERZCHNIA UŻYTKOWA

88,28m<sup>2</sup>

INWESTOR

Biema Antrans Invest Sp. z o.o. Sp. K.  
ul. Wspólna 1C, 32 -300 Olkusz



	ŚCIANY DZIAŁOWE
	ŚCIANY DZIAŁOWE DO DEMONTAŻU

1. Wymiary pomieszczeń, balkonów, lokalizację przyrządów sanitarnych i inne podano na podstawie projektu budowlanego. W toku budowy mogą wystąpić różnice w stosunku do stanu wynikającego z projektu, wynikające ze specyfikacji prac budowlanych.
2. Przedstawiona aranżacja lokali jest przykładowa, rysunki w tym zakresie mają charakter poglądowy oraz informacyjny i nie stanowią oferty w rozumieniu Kodeksu Cywilnego.
3. Powierzchnia użytkowa lokali oraz pomieszczeń określona jest na podstawie rozporządzenia Ministra Transportu, Budownictwa i Gospodarki Morskiej z dnia 25.04.2012r. w sprawie szczegółowego zakresu i formy projektu budowlanego oraz przy uwzględnieniu treści Polskiej Normy PN-ISO 9836. Powierzchnia użytkowa uwzględnia powierzchnię elementów nadojających się do demontażu i rozbiórki (rury, kanały, ścianki działowe), nie uwzględnia natomiast powierzchni otworów na drzwi i okna oraz w elementach zamykających.